

La manutenzione del suono

Per gestire la manutenzione dei propri impianti produttivi, Rcf ha deciso di utilizzare Carl Source Factory, il software firmato Carl Software

■ di **Cristiana Burdino, Stefano Morlini**

Fondata nel 1949 a Reggio Emilia, Rcf si è affermata nel corso degli anni come importante brand nel mondo della progettazione, della produzione e della commercializzazione di prodotti e sistemi ad alta tecnologia per l'audio professionale e la sonorizzazione pubblica. Con sede a Reggio Emilia, oggi Rcf conta oltre 250 dipendenti e vende i propri prodotti in 100 Paesi nel mondo. Tre dipartimenti d'ingegneria (acustica, elettronica e meccanica) lavorano in sinergia per il massimo controllo di ogni dettaglio utilizzando software di simulazione per comprendere il comportamento dei trasduttori e degli amplificatori. Nel dipartimento 'trasduttori' ogni driver a compressione e woofer è assemblato, attentamente controllato e testato per ottenere il massimo risultato.

La proprietà e il know-how della tecnologia impiegata nei trasduttori offre un grande vantaggio nello sviluppo d'impianti di diffusori, rendendo possibile una perfetta integrazione di trasduttori ed elettronica, oggi sempre di più indirizzati verso la tecnologia digitale.

Un investimento proficuo

Nel 2008 Rcf si è dotata di una falegnameria per la costruzione dei cabinet per i diffusori. Il migliore legno di betulla del Baltico è lavorato con le più avanzate macchine a controllo numerico per ottenere la massima precisione e qualità. L'assemblaggio finale del diffusore è realizzato con la massima cura in ogni dettaglio per fornire un prodotto perfetto. Nel 2009 Rcf ha deciso di dotarsi di un software di gestione della manutenzione per i propri impianti produttivi. Il motivo principale che ha spinto l'azienda

all'investimento è stata la necessità d'implementare uno scadenziario automatico delle manutenzioni previste dalla legge, oltre che il bisogno di gestire l'anagrafica delle macchine e archiviare lo storico degli interventi ordinari. Il team di manutenzione è composto da un coordinatore responsabile e da due tecnici manutentori che effettuano alcune procedure di manutenzione ordinaria e piccoli interventi di manutenzione straordinaria, affidando a tecnici esterni il resto delle attività.

Gestire la manutenzione

Rcf ha scelto Carl Source Factory di Carl Software in quanto, oltre ad essere basato sulla tecnologia full web, consente di essere implementato anche sulle piattaforme open-source (browser, database, application server), utilizzando le più recenti tecnologie (web 2.0, java, Xml ecc.) e rimanendo performante e facile da utilizzare. A differenza di altri sistemi, Carl Factory si prende cura di tutti i processi associati alla manutenzione, dalla gestione del magazzino ricambi, della contabilità e del budget, fino alla gestione dei contratti, delle sub-forniture e delle verifiche obbligatorie. Carl Source permette l'aggiornamento continuo del registro elettronico d'impianto

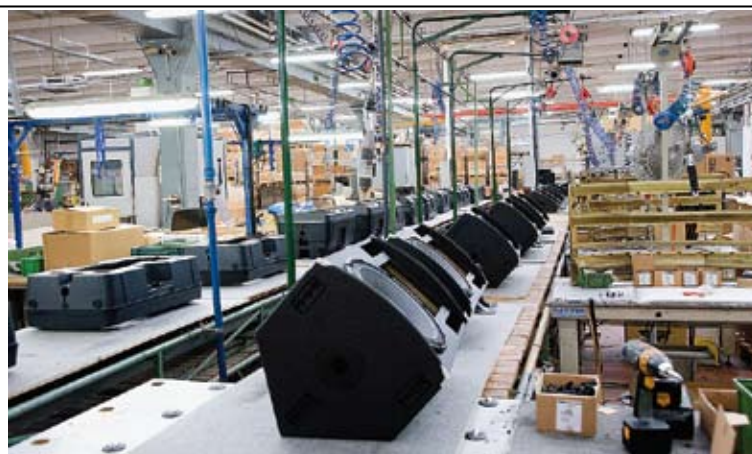


attraverso molteplici funzionalità: storico interventi, caratteristiche tecniche, manutenzioni preventive; la rintracciabilità dei componenti tramite la gestione delle sostituzioni e delle riparazioni; il tracciamento delle richieste di intervento con la gestione del relativo follow-up; la gestione di uno scadenziario delle verifiche di sicurezza e di legge; la pianificazione tramite Gantt della gestione manutentiva ordinaria e straordinaria; l'analisi delle informazioni sullo stato degli impianti tramite filtri e report configurabili (tutti i dati sono esportabili anche in Excel); il monitoraggio tramite il controllo dei costi; la disponibilità di un sistema condivisibile con altre realtà (fornitori esterni o altri siti produttivi, anche dislocati in Paesi diversi tramite l'opzione multilingua). Inoltre, è possibile estendere l'utilizzo del sistema integrando i segnali provenienti dai sistemi plc della linea di produzione, interfacciandosi con l'erp aziendale per il processo d'acquisto. Oltre a specifiche soluzioni per il mercato, Carl Source offre quattro livelli di configurazione: Smart, di rapida implementazione per esigenze limitate; Expert, per reparti di manutenzione di media dimensione in più siti produttivi; Enterprise, per progetti con utenza multilingua e necessità spinte di personalizzazione; Corporate, di larga scala a livello internazionale.

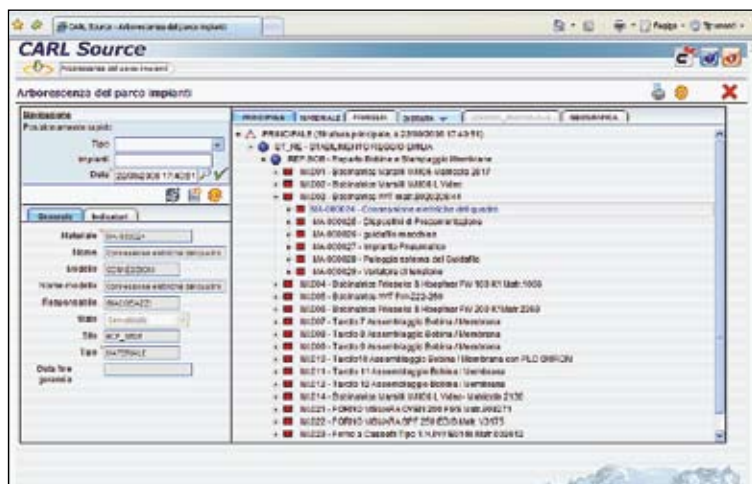
Un progetto lungo tre mesi

Carl Source Factory Smart è stato installato lo scorso luglio e il suo avvio in produzione è previsto nel corso del mese di novembre. I key user sono stati formati utilizzando un ambiente di test: l'amministratore del sistema, che si occupa della creazione degli utenti e della configurazione del sistema; un profilo manutentore dedicato alla creazione delle macchine nel software, che inserisce i modelli degli impianti,

➤ I dipartimenti di acustica, elettronica e meccanica in Rcf lavorano a stretto contatto per il massimo controllo di ogni dettaglio



➤ In Rcf la manutenzione degli impianti è affidata a Carl Source Factory



le causali di guasto, i dispositivi di sicurezza individuale (Dpi) per operare sull'impianto; un profilo responsabile dedicato alla creazione dei cicli di manutenzione preventiva e alla chiusura degli interventi.

Non sono state necessarie personalizzazioni, il sistema è stato configurato attraverso gli strumenti standard. Ad esempio, è stato impostato l'invio automatico di un'e-mail alla generazione delle manutenzioni preventive a norma di legge, a scadenza in calendario. Dall'e-mail è possibile selezionare un link e ritrovarsi automaticamente nel software e nella videata relativa alla consuntivazione dell'intervento. Inoltre, è stata configurata l'home page del responsabile della manutenzione in modo che, oltre ad accedere alle funzionalità preferite e agli indicatori di manutenzione specifici, possa con un click stampare direttamente l'elenco

dei lavori preventivi in corso, senza dover necessariamente entrare nella specifica funzionalità. I reparti che saranno gestiti sono: bobine, officina, casse, altoparlanti, amplificatori ed elettronica, legno, servizi generali, per un totale di circa 160 impianti (nella fase iniziale d'implementazione) e altrettanti cicli di manutenzione. Le tipologie d'impianto, invece, includono macchine Cnc, trapani, presse pneumatiche, presse idrauliche, tavoli da lavoro, torni, bobinatrici, forni, tavoli robotizzati, compressori, cesoie, muletti, segchetti, magnetizzatori, sistemi di aspirazione, sistemi di condizionamento. Prevista in futuro un'estensione dell'utilizzo del software da parte di altri siti Rcf e un'implementazione del modulo magazzino per la gestione dei ricambi. ■

Per informazioni

Carl Software

www.carl-software.it

Logiciel de GMAO CARL Source

Profitez d'une GMAO adaptée à votre secteur d'activité

Industrie

Logiciel de GMAO pour l'industrie agroalimentaire, pharmaceutique, aéronautique, automobile...

[CARL Source Factory](#)

Immobilier

Logiciel de Gestion technique du patrimoine immobilier, des infrastructures et réseaux des entreprises du secteur tertiaire.

[CARL Source Facility](#)

Santé

Logiciel de GMAO pour le secteur de la santé et la gestion des équipements biomédicaux.

[CARL Source Santé](#)

Transport

Logiciel de GMAO pour le Transport et les flottes de véhicules : métros, bus, tramways, engins, camions...

[CARL Source Transport](#)

Collectivités et Administrations

GMAO et GTP pour les collectivités territoriales et administrations.

[CARL Source City](#)

Paroles d'experts
en GMAO

FAQ
Nos réponses à vos questions
les plus fréquentes sur la GMAO

Success Stories

Découvrez les témoignages des utilisateurs de nos logiciels de GMAO

Renault Trucks



[Découvrir la Success Story](#)

Les îles Paul Ricard



[Découvrir la Success Story](#)

ArcelorMittal SSC



[Découvrir la Success Story](#)

Vous souhaitez plus de renseignements sur nos solutions de GMAO ?

[Demander une documentation](#)



www.carl-berger-levrault.fr