

NIEUWE ONDERHOUDSORGANISATIE ONDERSTEUND DOOR CMMS TOOL



ASCO INVESTEERT IN CARL SOURCE EN CARL TOUCH

ASCO Industries is een wereldleider in het ontwerp en de productie van functionele vliegtuigonderdelen, met zogeheten 'slat tracks' als specialisatie. In het kader van de invoering van een nieuwe onderhoudsstrategie voor de groep, investeerde de onderneming in een computerondersteund onderhoudsbeheer (CMMS: computerized maintenance management system), om zo het onderhoud gestructureerd te laten verlopen. Men koos voor het CARL Source 4 softwarepakket van CARL Benelux, dat het mogelijk maakt om complete machineparken en installaties te sturen en het geheel van aanverwante processen te beheren. De implementatie van CARL Touch 4, wat bekend staat als "de eerste mobiele 'new generation' toepassing voor technici", draagt mee bij aan de voordelen van de vernieuwde onderhoudsorganisatie.

Door ing. Wouter Verheecke

OVER ASCO INDUSTRIES

Historiek

Opgericht in Zaventem in 1954, staat momenteel de derde generatie aan het roer van dit familiebedrijf. Tegenwoordig telt de ASCO Groep ook productiesites in Duitsland en Canada, en binnenkort ook in de Verenigde Staten. Bovendien telt de groep ook servicekantoren in Frankrijk en Brazilië, en een engineering kantoor in Seattle (VS). Op vandaag werken meer dan 1.300 mensen voor de totale groep. Zij focussen op continue verbetering, know how en klantentevredenheid.

Activiteiten

ASCO is een wereldleider en bewezen specialist als het gaat om de onderdelen van landingsgestellen, die niet alleen bijzonder complex zijn, maar natuurlijk ook een hoge nauwkeurigheid vereisen. Daarnaast maakt het bedrijf ook ook onderdelen voor de vleugels, met flap tracks en slat tracks (het mobiele deel van de vleugel) als specialiteit.

Tot slot behoren ook onderdelen voor de vliegtuigromp en het staartvlak tot het productgamma van de groep.

Al deze onderdelen komen zowel in commerciële, regionale, business als militaire vliegtuigonderdelen terecht. Klanten zijn bijvoorbeeld Airbus, Bombardier en Boeing.

One stop shop

Het bedrijf streeft ernaar 'one stop' oplossingen aan te reiken. Zowel research & technology, design & development, fabricage, hitte- en oppervlaktebehandeling als montage gebeuren intern.

VERNIEUWDE ONDERHOUDSORGANISATIE

Bij het uitstippelen van een nieuwe onderhoudsorganisatie werd een gedetailleerde audit uitgevoerd. Die was gebaseerd op twaalf specifieke punten, zoals de algemene organisatie, relaties tussen het onderhoud en de productie en de verhouding tussen preventief en correctief onderhoud. "Op basis daarvan hebben we ingezien dat we een specifieke, gecentraliseerde tool nodig hebben, ter vervanging van de bestaande combinatie van ERP-pakketten. We willen al onze Key

Performance Indicators voortaan nauwgelet kunnen opvolgen, wat kan met een CMMS-tool", weet Alain Catanese, onderhoudsmanager bij ASCO.

"Ons uiteindelijke doel daarbij was een loop te kunnen creëren tussen het inwinnen van gegevens, de analyse daarvan, het opstellen van een actieplan en de analyse van de voordelen die uit het gevoerde onderhoud voortvloeien, om zo een situatie van 'zero failure' na te streven", verduidelijkt hij.

"Terwijl we nu voor 76% aan correctief en 24% preventief onderhoud doen, moet deze verhouding over vier jaar herleid

worden tot 28% correctief, 34% preventief en 38% verbeterend onderhoud, om zo de betrouwbaarheid en beschikbaarheid van onze machines op te drijven. Bovenaan ons nieuwe onderhoudsprogramma stonden de verhoogde kwaliteit van preventief onderhoud, werken volgens 'state of the art', handelen naar de methodologie van continue verbetering en een reductie van de Total Cost of Ownership van de machines." Met dit plan trok de bedrijfsleiding naar verscheidene contractoren, om de theoretische haalbaarheid te bestuderen en eerder uitgevoerde, gelijkaardige projecten te bekijken.



ASCO INDUSTRIES IN EEN NOTENDOP

OPRICHTING	1954
VESTIGINGEN	Productiesites in België, Duitsland, Canada en de Verenigde Staten. Servicekantoren in Frankrijk, Brazilië en de Verenigde Staten.
TOTAAL PERSONEELSBESTAND	> 1.300
ACTIVITEITEN	Ontwerp en productie functionele vliegtuigonderdelen
TOTALE OMZET	250 miljoen euro
MACHINEPARK	86 machines en 138 spindels op productiesite in Zaventem

CMMS

De keuze viel uiteindelijk op het CARL Source 4 pakket van CARL Benelux; een recent opgerichte dochteronderneming van het Franse bedrijf CARL Software. Daarnaast maakt het luchtvaartbedrijf sinds februari ook gebruik van CARL Touch 4, de mobiele CMMS-applicatie voor onderhoudstechnici, die vorig jaar nog bedacht werd met de BEMAS Innovation Award.

CARL Source 4

De toepassing speelt een belangrijke rol in het vooropgestelde verbeteringsproces, omdat ze onder meer de verschuiving van correctief naar preventief onderhoud, planning voor onderaannemers en stock- en budgetmanagement mogelijk maakt. Versie 4 van het softwarepakket is in het voorjaar van 2013 gelanceerd en bevat herziene iconen en modules, meer communicatie en meer grafieken.

Innovaties zijn er onder meer op het vlak van de integratie van inspectie-rapporten, de automatische activering van onderhoudsacties en de integratie van grafische systemen als AutoCAD, GIS en Google Maps.

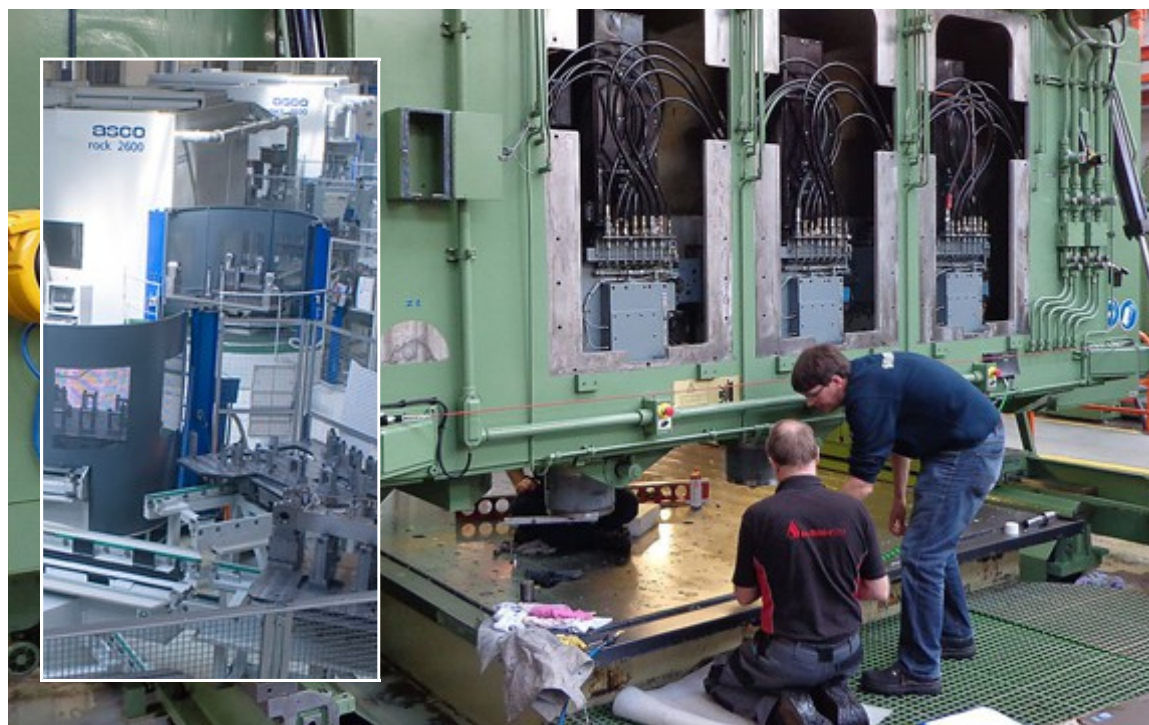
CARL Touch 4

De CARL Touch 4 applicatie is te bedienen via een smartphone of tablet, wat een aantal bijkomende voordelen met zich meebrengt.

“Met de huidige technologie krijgen we informatie in real time, overal en voor iedereen”, stelt Eric De Wever, verantwoordelijke voor de Business Development van CARL Benelux in Vlaanderen en Nederland.

“Smartphones en tablets zijn thuis en op kantoor al langer gemeengoed, maar nu willen we deze instrumenten ook op de industriële werkvloer gaan inzetten. Uit onderzoek is gebleken dat de meeste technici de rapportering van hun werk ervaren als een tijdrovende, administratieve taak, die ze bovendien vaak na de werkuren moeten uitvoeren. Als gevolg hiervan zijn de rapporteringen in veel gevallen onvolledig en dus onbetrouwbaar”, stelt De Wever.

“De inzet van smartphones verhelpt hieraan, doordat multimedia reports via spraak, foto of video de papieren rapporteringen en bijhorende lees- en omzettingfouten vervangen. Andere voordelen zitten in de mobiliteit van de oplossing en in de wisselwerking tussen de applicatie en de CARL Source software. Zo wordt een update van een rapport automatisch naar de backoffice gestuurd en daar bijgehouden. Bovendien is het gebruik van de applicatie ergonomisch en erg intuïtief. Menu's raadplegen of opdrachten goedkeuren, kan met eenvoudige veegbewegingen of door het inscannen van QR-codes”, klinkt het nog.



In het machinepark van ASCO Zaventem staan naast heel moderne machines (inzetfoto) ook toestellen van 25 jaar oud. Op basis van de CMMS-resultaten beslist men of deze machines moeten worden onderhouden, of beter worden vervangen

IMPLEMENTATIE

De implementatie van het totale project kan worden opgesplitst in twee grote stappen.

Eerste projectstap

Vooreerst moesten de grote lijnen worden uitgetekend: de definitie van het project, opleiding van de administrator, de eigenlijke implementatie, testen, opleiding van gebruikers en de opvolging. Daartoe werd op vraag van ASCO een structuur van de uitrusting opgesteld, met per site een overzicht van de gebouwen en de machines die daar aanwezig zijn. Dit werd dan omgezet in de software, zodat een 'failure tree' kon worden opgesteld. Verdere requests van ASCO waren de mogelijkheid om de werkzaamheden van iedere technicus op te volgen, het CMMS-systeem moest in staat zijn snel

1.000 gebruikers te coderen en bovendien moesten die gebruikers hun scherm kunnen customizen volgens hun persoonlijke activiteiten. Ook de resources werden gedefinieerd en ingegeven in de software.

Als gevolg van dit alles is nu een gecentraliseerd stock- en kostenbeheer mogelijk en op het niveau van het eigenlijke onderhoudsbeheer is via indicatoren op te volgen welke interventies bezig zijn, achterlopen op de planning of in rekening moeten worden gebracht.

Tweede projectstap

In een tweede stap worden de toekomstige ontwikkelingen alvast bepaald. Bij wijze van test gebeurt de TPM (Total Productive Maintenance) op de site in Zaventem nu via Carl Touch, met als doel dit later uit te breiden naar andere activiteiten en productie-sites. Verder zijn er ook plannen om T-Blox, Facilities en Lock out Tag out te implementeren.

EVALUATIE

“Het invullen van de database was voor ons het echte werk. Nu dat achter de rug is, kunnen we echter heel makkelijk en snel met de nieuwe software omweg”, evalueert Catanese.

“De CMMS biedt ons een gecentraliseerd overzicht van het materiaal, geplande en uitgevoerde werken, de stock, aankopen, middelen, klanten, rekeningen en analyses. Dit is een groot voordeel ten opzichte van het samenraapsel van ERP-pakketten waar wij hier voorheen mee werkten.”

Verwachtingen ingelost

Over de samenwerking met CARL Benelux zegt de onderhoudsmanager dat ze voor hun softwarepakket kozen, omdat hiermee vrijwel alle vooropgestelde verwachtingen bij het bepalen van de nieuwe onderhoudsorganisatie werden ingelost.

“Heel belangrijk voor ons was dat de CMMS-tool op verschillende sites met andere talen en andere tijdzones kan worden gebruikt. Het is een webgebaseerde applicatie, die daardoor makkelijk verder te ontwikkelen is. Bovendien was er dankzij het intuïtieve gebruik geen IT-ingenieur vereist om als administrator op te treden en ook de kostprijs was een doorslaggevende factor in onze beslissing”, besluit hij.

CARL Source 4 en CARL Touch 4 zijn sinds begin februari in gebruik in de zeven gebouwen op de vestiging in Zaventem. Het is de bedoeling daar eerst een 'state of the art' situatie te bekomen, om de tools daarna ook aan te wenden op de andere sites van de groep. □



Zowel research & technology, design & development, fabricage, hitte- en oppervlaktebehandeling als montage gebeuren intern

Logiciel de GMAO CARL Source

Profitez d'une GMAO adaptée à votre secteur d'activité

Industrie

Logiciel de GMAO pour l'industrie agroalimentaire, pharmaceutique, aéronautique, automobile...

[CARL Source Factory](#)

Immobilier

Logiciel de Gestion technique du patrimoine immobilier, des infrastructures et réseaux des entreprises du secteur tertiaire.

[CARL Source Facility](#)

Santé

Logiciel de GMAO pour le secteur de la santé et la gestion des équipements biomédicaux.

[CARL Source Santé](#)

Transport

Logiciel de GMAO pour le Transport et les flottes de véhicules : métros, bus, tramways, engins, camions...

[CARL Source Transport](#)

Collectivités et Administrations

GMAO et GTP pour les collectivités territoriales et administrations.

[CARL Source City](#)

Paroles d'experts
en GMAO

FAQ
Nos réponses à vos questions
les plus fréquentes sur la GMAO

Success Stories

Découvrez les témoignages des utilisateurs de nos logiciels de GMAO

Renault Trucks



[Découvrir la Success Story](#)

Les îles Paul Ricard



[Découvrir la Success Story](#)

ArcelorMittal SSC



[Découvrir la Success Story](#)

Vous souhaitez plus de renseignements sur nos solutions de GMAO ?

[Demander une documentation](#)



www.carl-berger-levrault.fr